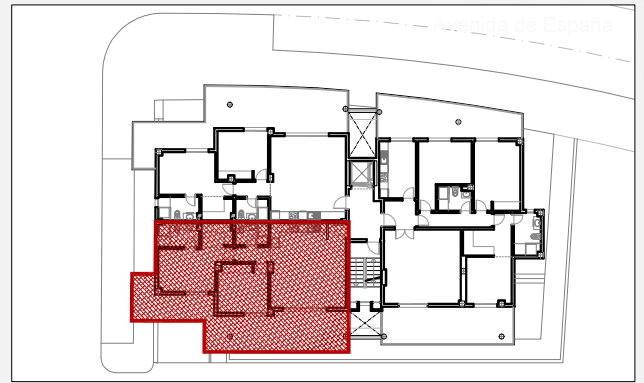
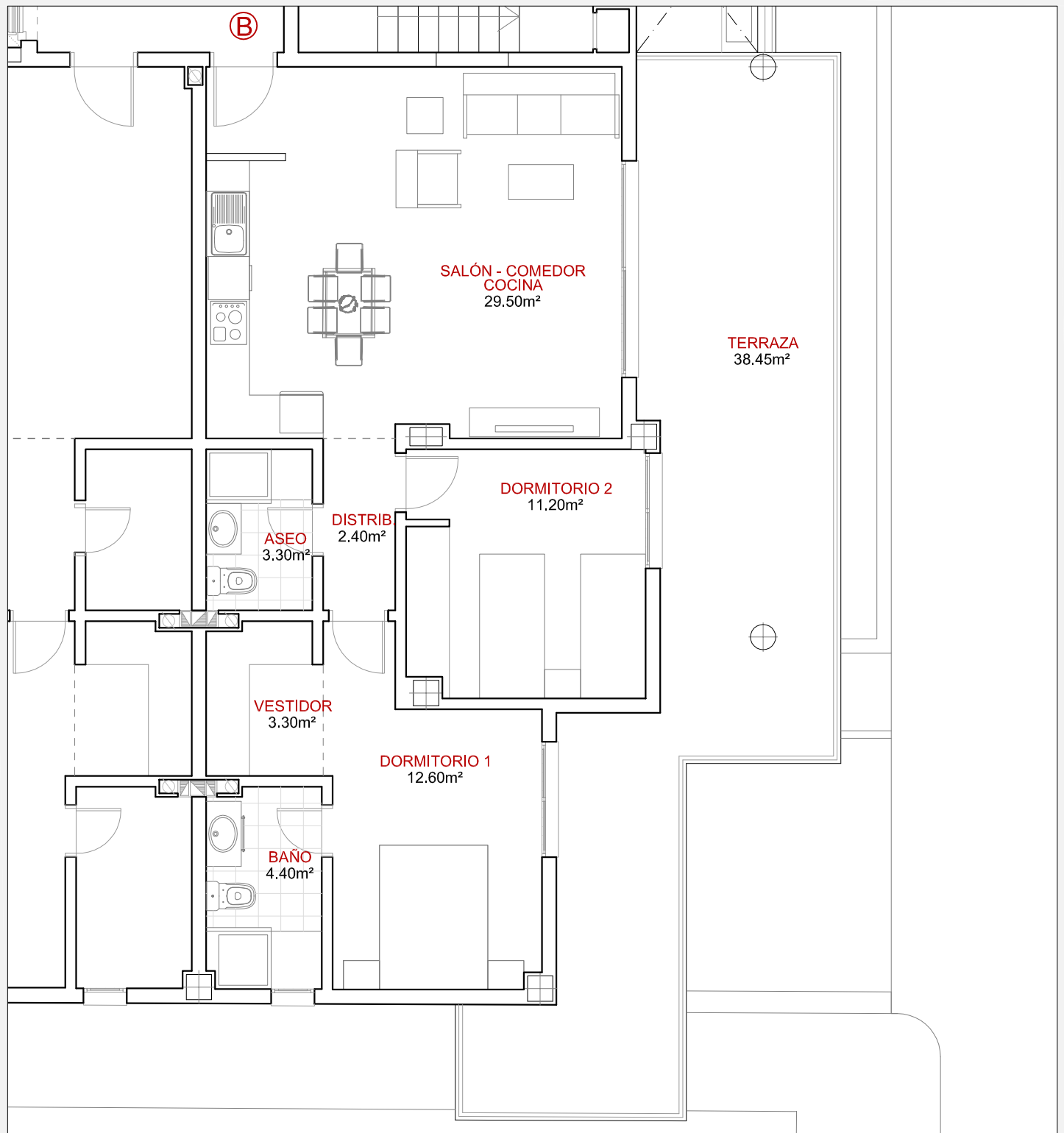


Planta tercera

Vivienda B



Superficie útil Total	105.15 m²
Sup. cerrada	76.55 m ²
Terraza	38.45 m ²
Superficie construida Total	115.00 m²



VILLA MATILDE A2. SABINILLAS. MÁLAGA
INMOBILIARIA AV. URUGUAY

NOTA: Estos planos tienen carácter meramente orientativo estando sujetos a posibles modificaciones