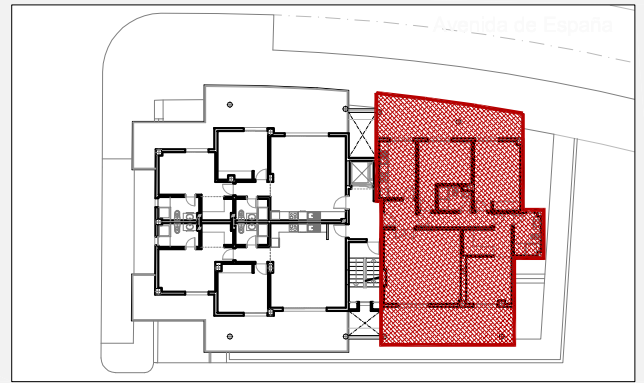
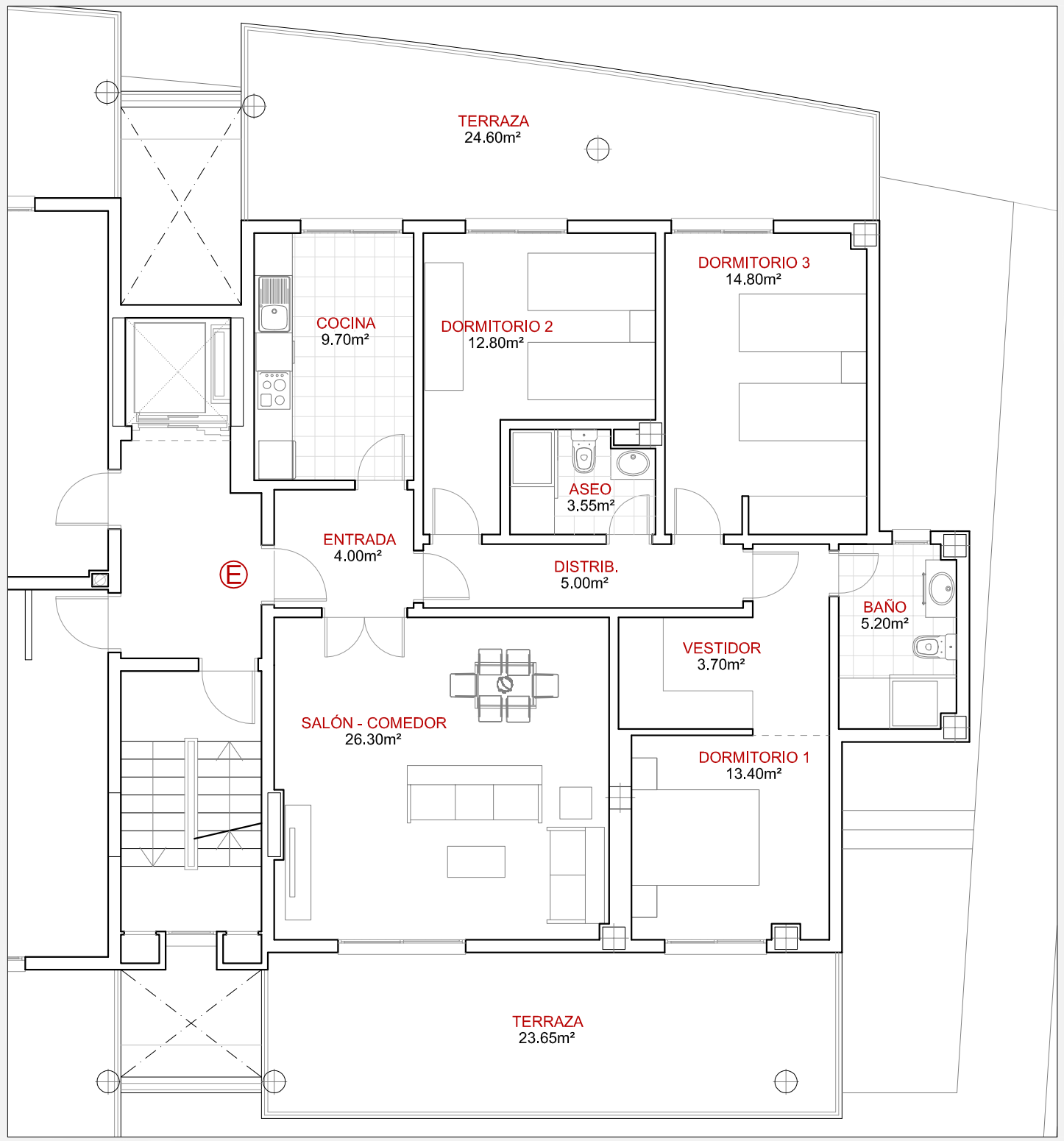


# Planta tercera

# Vivienda E



|                                    |                             |
|------------------------------------|-----------------------------|
| <b>Superficie útil Total</b>       | <b>146.70 m<sup>2</sup></b> |
| Sup. cerrada                       | 114.49 m <sup>2</sup>       |
| Terraza                            | 48.25 m <sup>2</sup>        |
| <b>Superficie construida Total</b> | <b>162.74 m<sup>2</sup></b> |



VILLA MATILDE A2. SABINILLAS. MÁLAGA  
INMOBILIARIA AV. URUGUAY

NOTA: Estos planos tienen carácter meramente orientativo estando sujetos a posibles modificaciones